

# STUPEFATTO

**Avevo 14 anni, la droga molti più di me**

## **SCHEMA TECNICA**

**DURATA SPETTACOLO:** circa 85 min. (versione studenti scuole medie 70 min.)

**TEMPI DI MONTAGGIO:** 4 ore minimo.

**TEMPI DI SMONTAGGIO:** 1 ora 1/2 + il carico.

**PALCO:** completamente sgombro da qualsiasi oggetto o scenografia e attrezzato con quinte e fondale nero.

**SPAZIO SCENICO OTTIMALE:** Profondità m.8, Larghezza m.10, Altezza m.5.

**PERSONALE TECNICO:** Si richiede la presenza di un elettricista responsabile della fornitura elettrica e degli impianti fissi e mobili del teatro. La COMPAGNIA avrà al seguito il proprio personale tecnico: un tecnico audio/video e un tecnico luci.

### **COSA OCCORRE ALLO SPETTACOLO:**

N°1 Presa sottopalco 63A o 32A trifase pentapolare 3P+N+T per alimentari dimmer luci e videoproiettori;

N°1 Prese 16A monofase tipo CEE o bipasso per alimentare la regia

**TUTTO IL MATERIALE TECNICO E SCENOGRAFICO OCCORRENTE ALL'ALLESTIMENTO DELLO SPETTACOLO VIENE FORNITO E GESTITO DALLA COMPAGNIA.**

**IN PARTICOLARE LE SEGUENTI DOTAZIONI:**

### **STRUTTURE SCENOGRAFICHE:**

N° 4 Tranci di traliccio americana Eurotruss, lato 30 sezione quadra L = 2mt.

N° 2 Tranci di traliccio americana Eurotruss, lato 30 sezione quadra L = 1mt.

N° 2 Angoli Eurotruss 90° L = 0,5mt.

N° 2 Basi per americana ingombro zero (con relativi "piedi" per il fissaggio a terra) e relativi agganci rapidi

N° 1 leggione anticato in legno

N° 1 sgabello nero alto

## **IMPIANTO LUCI**

Proiettori (completi di bandiere, telai portagelatine, ganci per americana, ecc...)

N° 1 Dimmer 6 canali 3KW per canale

N°10 Proiettori 1000W

N° 4 Stativi a piantana Wind-up

N° 1 Consolle luci ETC express / ADB Tango

Prolunghe, sdoppiatori, riduzioni, ciabatte, gelatine e tutta la caveria necessaria.

## **IMPIANTO AUDIO e VIDEO**

N° 1 Microfono lavalier radio con capsula DPA colore carne, modello 4066

N° 2 Monitor audio sul palco

N° 1 Impianto di amplificazione adeguato alle dimensioni del teatro (nel caso di teatri di grandi dimensioni prevedere una o più linee di ritardo ed in presenza di galleria prevedere una perfetta sonorizzazione di quest'ultima).

N° 1 Mixer audio con 3 ingressi microfonici + 2 canali stereo

N° 1 Lettore DVD professionale

N° 1 Lettore CD professionale

N° 2 Monitor audio per la regia audio-video

N° 1 Monitor video per la regia audio-video

N° 1 Distributore video

N° 1 Videoproiettore EPSON EBG5950, 5000 ansilumen, con ottica 0,78 (che permette di proiettare a pieno schermo una base di 4,5 mt, da una distanza frontale o in retroproiezione di 3,5 mt.

N° 1 Schermo PVC SHOW di 4,5 mt. x 3,25 mt con certificazione ignifuga

Cavi microfonici, cavi bnc video con riduzioni rca e tutto ciò che si riterrà necessario all'allestimento.

---

**PERMESSI DI CIRCOLAZIONE:** Qualora non sia possibile per i mezzi della Compagnia raggiungere il teatro causa divieti di circolazione, nei giorni festivi o per zone pedonali, l'ORGANIZZAZIONE si impegna a richiedere i permessi necessari PER I MEZZI DELLA COMPAGNIA di cui si forniscono i dati necessari:

Furgone Volkswagen Crafter – targato ED558PR

Lunghezza 7,30mt

Peso complessivo a pieno carico 35q

**RISCALDAMENTO:** (periodo invernale)

L'impianto di riscaldamento dovrà essere funzionante durante tutto il periodo di permanenza della Compagnia al suo interno.

In particolare dovrà essere garantito il riscaldamento del palcoscenico e dei camerini sin dalle operazioni di montaggio.

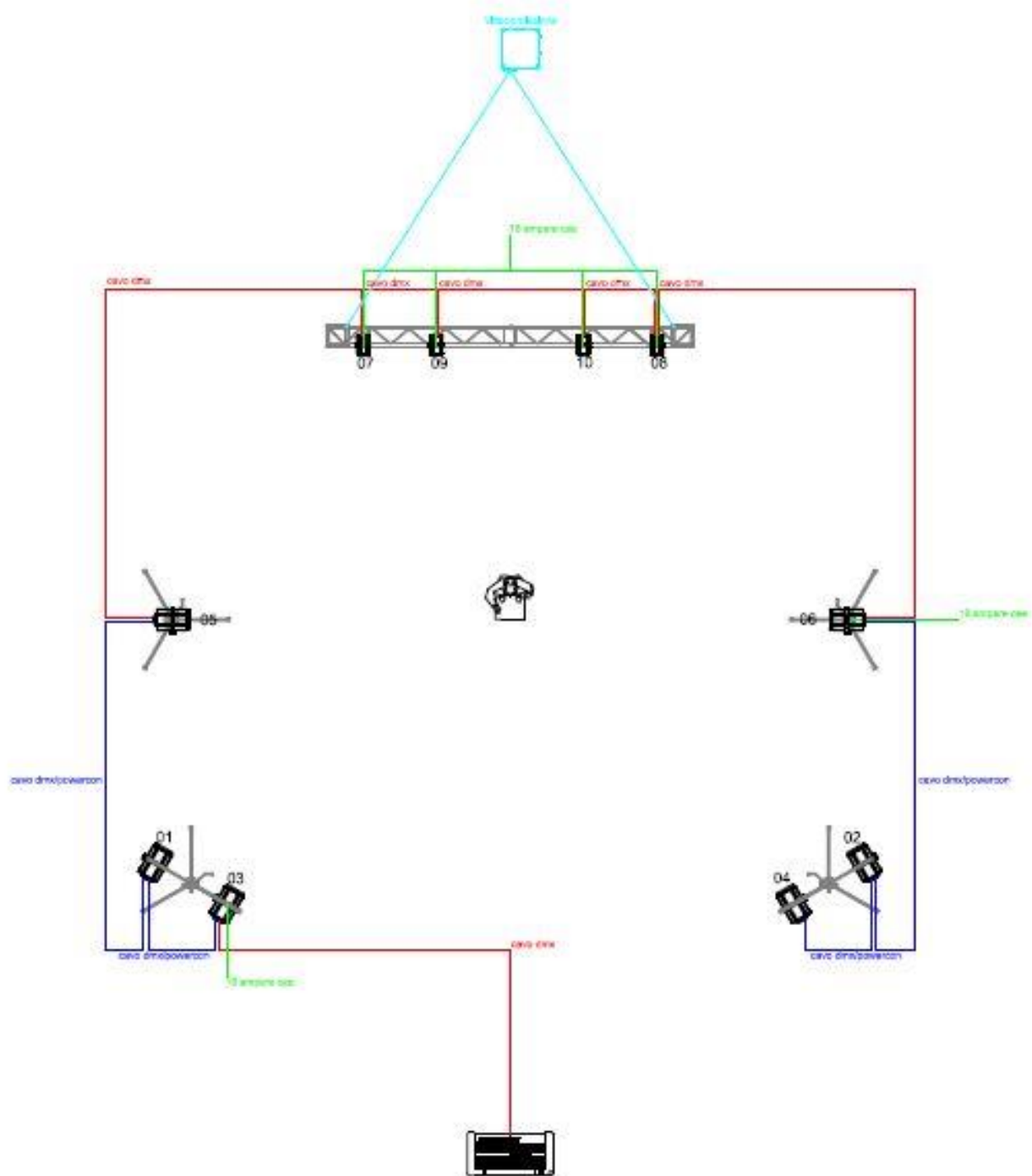
**Non sono permesse riprese video e fotografiche durante lo spettacolo senza l'autorizzazione scritta dalla Compagnia (fatto salvo il diritto di cronaca).**

Per maggiori informazioni o chiarimenti contattare **ITINERARIA TEATRO srl** - [www.itineraria.it](http://www.itineraria.it):

**Maria Chiara Di Marco** (responsabile tecnico) 349.5526583 – [dimarco@itineraria.it](mailto:dimarco@itineraria.it)

**Fabrizio De Giovanni** (organizzatore) 335.8393331 – [degiovanni@itineraria.it](mailto:degiovanni@itineraria.it)

# Light plot Stupefatto



 06 Fresnel Led Ovalion F95 WW

 04 Fresnel Led Ovalion F55 FC